



> Model 50.16

NL

v.C

The maverick

Ontworpen voor wie zijn
eigen weg volgt.



Specificaties

Model 50.16



Prestaties

Werkhoogte:	16,1 m	Draaikransrotatie:	360° (continu)
Platformhoogte:	14,1 m	Rijsnelheid in transportstand:	0 - 2,3 km/h
Horizontaal bereik:	10,5 m	Rijsnelheid op hoogte:	0 - 0,4 km/h
Rijhoogte:	16,1 m	Hellingshoek in transportstand:	45% = 25°
Werklast:	330 kg	Hellingshoek op hoogte:	5° / 15°
Werkbakrotatie:	180°	Automatische bi-leveling (optie):	15° / 15°
Verticale rotatie jib:	180°		

Afmetingen

Machine

Transportafmetingen (l x b x h):	4968 x 2200 x 2369 mm
Massa machine excl. opties:	4940 kg
Bodemvrijheid:	350 mm

Werkbak

Standaard - Afmetingen (l x b x h):	1800 x 800 x 1100 mm
Optie 1 - Afmetingen (l x b x h):	1550 x 800 x 1100 mm
Toegangsbreedte:	647 mm
Toegangshoogte:	920 mm
Instaphoogte:	400 mm

Mechanisch

46 liter brandstoftank inhoud (ATD)
Volledig proportionele bediening
Loadsensing hydrauliekpomp
Rijmotoren, hoog/laag versnellingsselectie
Automatische toerentalregelaar

Veiligheid

Conform EN280 / CE
Scheefstandalarm
LED flitslampen op contradeel
Anti-knelpreventie boven bedieningspaneel
Geïntegreerd weegsysteem in de werkbak
Dubbele bovenrand op werkbak
Claxon

Uitvoeringen

ATE

Volledig lithium aangedreven
20kWh accupakket

- 10kWh extra accucapaciteit
- 400V 3-fasen krachtstroomlader t.b.v. snel laden

ATD⁺

18,5kW 3 cil. Kubota dieselmotor
Electrische plug-in aandrijving 400V

- Stroomaansluiting - 6,5kVA-230V AC generator
- Stroomaansluiting - doorlus via plug-in

ATD

18,5kW 3 cil. Kubota dieselmotor

- Stroomaansluiting - 6,5kVA-230V AC generator

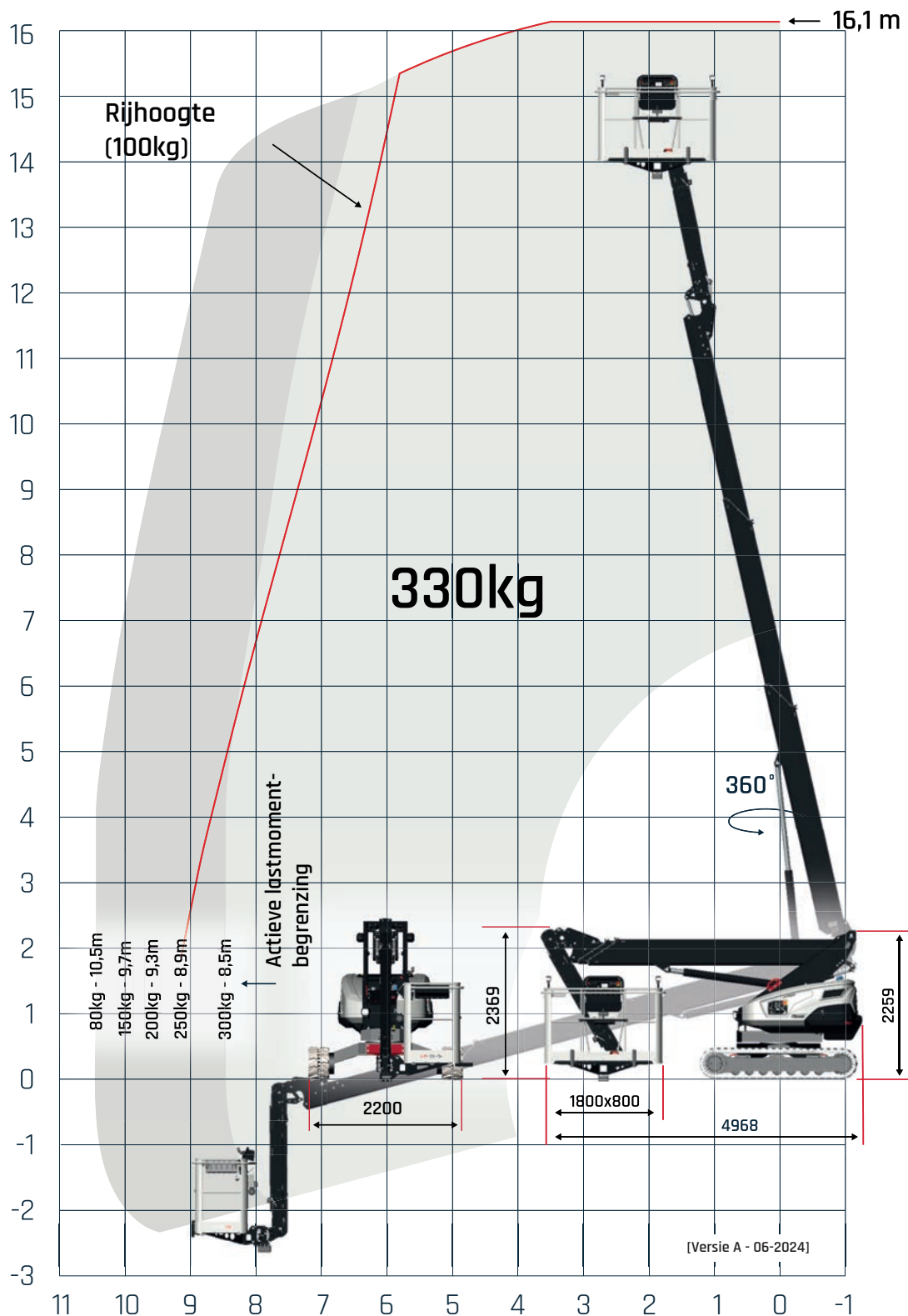
Verkrijgbare opties

- Automatisch bi-leveling 15° / 15°
- Extra contragewicht
- In hoogte verstelbare werklampen op werkbak
- 4x led werklampen op bovenwagen
- Led werklamp onder werkbak
- Non-marking rupsen (grijs)
- Lasthouders voorop de werkbak (70 kg)
- Zonnepanelenwerkbak
- HY-Link portaalverbinding
- Houder voor kit- of purschuimbussen
- Extra schroevenbakjes
- Waterpashouder
- Emmerhouder

Standaard kleurstelling

- Sjur en hijsogen - HYRAX rood
 - Motorkappen - signaalwit RAL 9003
 - Constructiedelen - zwartgrijs RAL 7021
 - Werkbak - verzinkt staal
- Aangepaste kleurstelling mogelijk

Diagram Werkbereik



Het beleid van Hyrax is gericht op voortdurende verbetering van de producten.
 Productspecificaties kunnen zonder voorafgaande kennisgeving en zonder verplichting worden gewijzigd.

Model 50.16

The maverick

www.hyraXindustries.com



Robuust design

Met zijn 5 ton massa trotseer je iedere bouw. Toch passen er 4 machines op 1 dieplader.



Waterpas werken

Het automatisch nivellerende onderstel corrigeert een schuine ondergrond tot wel 15 graden.



Heffen tot 330 kg

Werk samen. Ga met twee man omhoog en neem zelfs extra materiaal mee.



Werk op 16,1 meter

Werk stabiel op 16,1 meter hoog, reik 10,5 meter ver en rijd zelfs door op maximale hoogte.